

# **Sprievodca rýchlou inštaláciou**

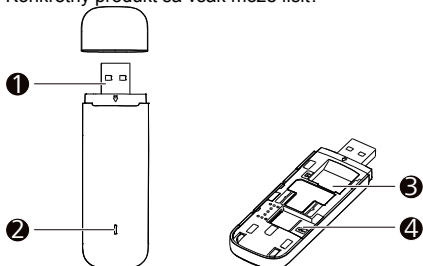
**Ďakujeme, že ste si vybrali USB modem pre širokopásmové mobilné pripojenie. Pomocou tohto zariadenia budete mať prístup k bezdrôtovým sieťam vysokou rýchlosťou.**

**Poznámka:**

Táto príručka popisuje vzhľad USB modemu, ako aj postup prípravy, inštalácie a odpojenia tohto zariadenia. Detailné informácie o obslužnom programe nájdete v elektronickej príručke samotného programu.

## Zoznámte sa s USB modemom

Nasledovný obrázok zobrazuje vzhľad zariadenia kvôli oboznámeniu sa s ním. Konkrétny produkt sa však môže líšiť.



### 1 USB konektor

Toto rozhranie sa pripája k vášmu počítaču.

### 2 Indikátor

Zobrazuje jednotlivé stavy zariadenia.

- Zelená, blikajúca dvakrát každé 2 sekundy - zariadenie je zapnuté.
- Zelená, blikajúca každé 0.2 sekundy - software USB modemu sa aktualizuje.
- Zelená, blikajúca jedenkrát každé 2 sekundy - zariadenie je prihlásené v 2G sieti.
- Modrá, blikajúca jedenkrát každé 2 sekundy - zariadenie je prihlásené v 3G / 3G+ sieti.
- Tyrkysová, blikajúca jedenkrát každé 2 sekundy - zariadenie sa registruje do LTE siete.
- Zelená, neprerušovane svietiaca - zariadenie je pripojené do 2G siete.
- Modrá, neprerušovane svietiaca - zariadenie je pripojené do 3G siete.
- Tyrkysová, neprerušovane svietiaca - zariadenie je pripojené do 3G+/LTE siete.
- Indikátor nesvieti - zariadenie je odpojené.

### 3 Slot pre SIM kartu

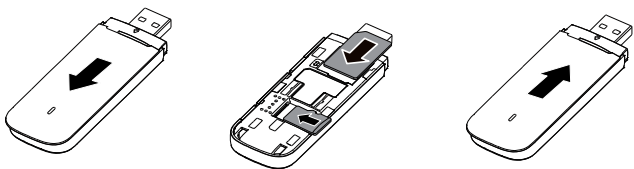
Slúži na vloženie SIM karty.

### 4 Slot pre pamäťové karty microSD

Je určený pre čítanie z a zápis na microSD karty.

## Príprava zariadenia

1. Posuňte kryt a odstráňte ho zo zariadenia.
2. Vložte SIM kartu a pamäťovú kartu microSD do príslušného slotu, ako je zobrazené na nasledovnom obrázku.
3. Vráťte kryt na pôvodné miesto a zasuňte ho.



#### **Poznámka:**

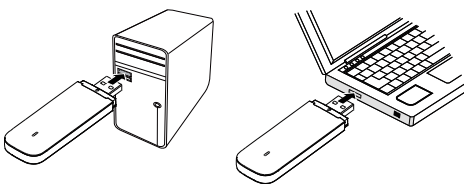
- Pamäťová karta microSD je voliteľným príslušenstvom. Ak nie je súčasťou balenia, môžete si ju zadovážiť v predajniach s výpočtovou technikou.
- Uistite sa, že skosený roh SIM karty je správne umiestnený v slotu pre SIM karty a pamäťová karta microSD je vložená v súlade s pokynmi uvedenými na slotu pre pamäťové karty microSD.
- Nevyberajte microSD, alebo SIM kartu, ak sa daná karta používa. V opačnom prípade môže dôjsť k poškodeniu karty, alebo zariadenia. Dáta uložené na karte sa môžu poškodiť.

#### **Návod na inštaláciu/odstránenie**

Postup inštalácie obslužného programu závisí od operačného systému (OS), ktorý je nainštalovaný na vašom počítači. Nasledujúce sekcie popisujú ako príklad OS Windows 7.

#### **Pripojenie zariadenia k počítaču**

Pripojte USB modem k rozhraniu USB vášho počítača.



#### **Inštalácia obslužného programu zo zariadenia**

1. Pripojte zariadenie k vášmu počítaču.
2. Operačný systém automaticky rozpozná zariadenie ako nový hardware a spustí inštaláciu.

#### **Poznámka:**


Ak sa funkcia auto-run nespustí automaticky, nájdite súbor s názvom **AutoRun.exe** na disku, ktorý reprezentuje USB modem. Dvakrát kliknite na súbor **AutoRun.exe** a spustíte inštaláciu programu.

3. Riadte sa jednotlivými inštrukciami inštalácie programu na obrazovke.
4. Po úspešnej inštalácii sa vám na pracovnej ploche objaví ikona obslužného programu.

#### **Spustenie obslužného programu**

Po inštalácii sa automaticky spustí obslužný program. Navyše, vždy po pripojení zariadenia k počítaču bude obslužný program automaticky spustený. Obslužný program môžete spustiť aj pomocou ikony na pracovnej ploche.

#### **Odpojenie zariadenia**

1. Pred vytiahnutím USB modemu z počítača zatvorte obslužný program.
2. Kliknite na ikonu  na notifikačnej lište.
3. Zvoľte príslušné zariadenie a kliknite naňho.
4. Po chvíli môžete USB modem vytiahnuť.

#### **Odiinštalácia obslužného programu**

1. Zvoľte **Štart > Ovládací panel > Odiinštalovať program**.
2. Nájdite obslužný program a dvojitým kliknutím ho odiinštalujte.

#### **Poznámka:**

Ukončite obslužný program pred jeho odiinštaláciou.

LTE je ochranná známka spoločnosti ETSI.

Version: V100R001\_01 Part Number: 31010\*\*\*\*